

'26년 세종시 지역주도형 일자리사업



사업목적 · 세종시 내 소재·부품·장비 및 미래모빌리티 기업 채용 촉진 및 기업 경쟁력 강화

지원대상 (공통) · **대상기업** : 세종시에 사업장이 있는 소재·부품·장비 및 미래모빌리티 기업으로, 상시근로자수 1인 이상의 근로자를 채용하고 있는 기업

- 소재·부품·장비 및 미래모빌리티 산업 KSIC 코드를 보유한 기업

※ 산업코드 분류표 참고

※ 산업분류코드(KSIC) 확인방법 : 근로복지공단 고용·산재보험 토털서비스 (<https://total.comwel.or.kr/>) 접속 → 사업자명의 인증서 로그인 → 정보조회 → 사업장 총괄카드 조회 → 고용보험 업종 코드 확인

※ 세종특별자치시에 사업장이 있는 경우로 인정하는 기준은 ① 고용보험상 사업장 소재지, ② 해당 근로자의 근로계약서상 근무 장소, ③ 기타 사업장 운영실태를 확인할 수 있는 기타서류(공장등록증, 사업자등록증 등) 등으로 규정

· **대상근로자** : 세종시 관할 내 사업장에 근무하고 있는 기한의 정함 없는 근로자

지원분야 (요약)

구분	사업명	세부사업	지원내용	지원규모
고용 장려금	산업수요 연계 핵심인력 확보·정착 촉진 프로젝트	고용촉진 장려금	월 최대 100만원 × 6개월	2.4억
		재직자 장려금	월 최대 50만원 × 6개월	
기업지원	기업 성장단계별 일자리 확장 패키지 프로젝트	패키지 지원	최대 1,500만원(패키지별 상이)	2억
고용환경 개선	근로환경 개선 연계 고용유자·확대 프로젝트	기숙사 임차비 지원	근로자 1인당 월 최대 30만원	1.32억
		고용환경 개선	컨설팅·시설개선(최대 1,000만원)	

※ 지원내용 내 자세한 사항은 반드시 통합 공고문 참조

지원방법 · 통합공고문을 참고하여 사업별 개별신청
- 세종시청, (재)세종일자리경제진흥원, 홍익대학교 세종캠퍼스, 세종상공회의소 홈페이지 게시

지원기간 · 공고일로부터 ~ '26. 12. 31. ※ 예산 범위 내 소진 시까지

'26년 세종시 지역주도형 일자리사업 통합 사업설명회

일 시 : 2026년 3월 11일(수), 14:00~16:00

장 소 : (재)세종일자리경제진흥원 본원 2층(세종시 조치원읍 으뜸길 251, 2층)

참여기관 : (재)세종일자리경제진흥원, 홍익대학교 산학협력단, 세종상공회의소

참석대상 : 세종시 소재·부품·장비 및 미래모빌리티 기업 관계자 등

문의 : (재)세종일자리경제진흥원 일자리창출팀

☎ 044-251-3264

▼ 사전신청링크

<https://naver.me/xZK26nAC>



2026

세종시 지역주도형

일 자 리 지원사업

내일(Tomorrow)을 위한 도전

내일(My Job)을 향한 성장



산업수요 연계 핵심인력 확보·정착 촉진 프로젝트



수행기관 : (재)세종일자리경제진흥원

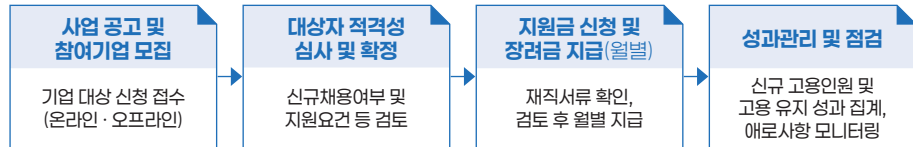
사업소개

기업의 신규 채용 및 인건비 부담을 완화하고, 채용 이후 단계에서 고용유지 및 장기근속을 유도하는 정착형 일자리 정책

지원내용

- 고용촉진 장려금 (사업주 장려금)
 - '26년 2월 1일 이후 신규채용(만 35세~54세) 근로자 1인당 최대 월 100만원 × 6개월
 - 지원규모 : 30개사 / 기업당 신규채용 근로자 1명

선정 및 추진 절차

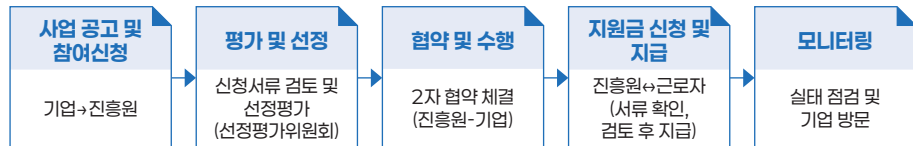


※ 선착순 모집

핵심인력 정착 인센티브 (재직자 장려금)

- 3~5년 동안 재직기간을 유지한 근로자 1인당 최대 월 50만원 × 6개월
- 지원규모 : 20명 / 기업당 재직근로자 1명

선정 및 추진 절차



※ 근로자 요건, 선발 기준표 등 자세한 사항은 공고문 참조

문의처

(재)세종일자리경제진흥원 일자리창출팀 ☎ 044-251-3262~3264

기업 성장단계별 일자리 확장 패키지 프로젝트



수행기관 : 홍익대학교 세종캠퍼스 산학협력단

사업소개

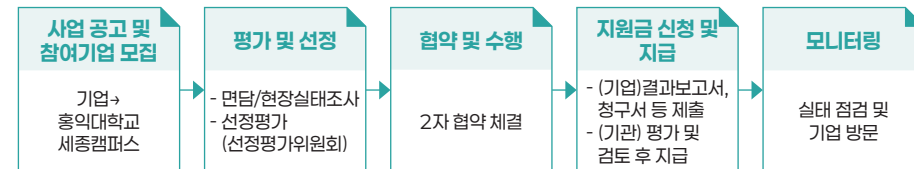
BIR&D 기업 지원을 통해 매출·사업 확장을 토대로 성장 동력 확보

지원내용

기업 성장단계별 일자리 선순환 4-UP 패키지 서비스 총 15개사 지원

구분	세부 프로그램 ※패키지당 2개 프로그램 구성 필수, 패키지별 중복수혜 불가	지원금액 (천원)	지원 건수	
Tech Value-Up (기술고도화 및 실증)	① 시제품 제작/고도화 ③ 연구장비 활용 ⑤ 공정 최적화 컨설팅	② 제품 국내·외 시험/인증 ④ 기술고도화 산학연구 ⑥ DX/MES 시스템 구축	15,000	5
Goods Market-Up (시장확장/판로개척)	① 특허출원 컨설팅 ③ 국내·외 신규거래선 발굴 ⑤ SNS/검색엔진 홍보 ⑦ IR 및 홍보자료 제작	② 제품 국내·외 시험/인증 ④ 제품/패키지 디자인 고급화 ⑥ 국내·외 온라인플랫폼 입점 ⑧ 브랜드(BI/CI) 컨설팅	15,000	5
Brand Scale-Up (기업 경쟁력 강화)	① 신사업 다각화 컨설팅 ③ 기술가치평가 컨설팅 ⑤ 채용 홍보콘텐츠 제작	② 투자유치 액셀러레이팅 ④ 규제해소 법률 컨설팅 ⑥ 재직자 기술전환 교육비	10,000	2
Custom Core-Up (기업주도 최적화)	각 패키지(기술·판로·고용)에서 필요한 동력을 기업주도 자율설계		10,000	3

선정 및 추진 절차

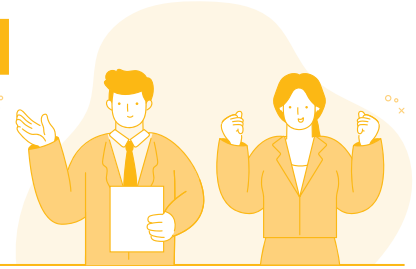


※ 지원 요건, 제외대상 등 자세한 내용은 사업 공고문 참조

문의처

홍익대학교 세종캠퍼스 산학협력단 융합인재센터 ☎ 044-860-2173

근로환경 개선 연계 고용유지·확대 프로젝트



수행기관 : 세종상공회의소

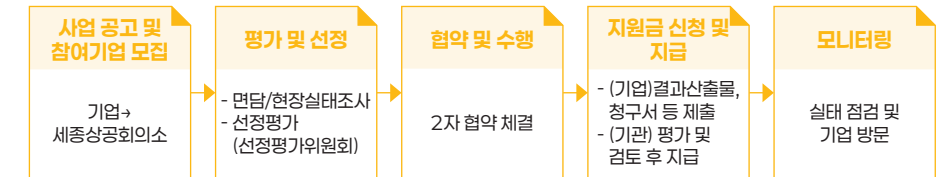
사업소개

근로환경 개선을 통해 지역·산업의 구인난과 인재 유치 및 안정적 정착 유도

지원내용

- 기숙사 임차비 지원
 - 세종시 내 기숙사를 임차 시 월 임차료의 최대 80% 지원
 - 지원금액 : 월 최대 30만원(근로자 1명당)
 - 지원규모 : 40명
 - ※ 기업당 최대 3명(신청 인원 중 1명 이상 신규직원(정규직) 필수)
- 고용환경개선 컨설팅 및 시설개선
 - 신규 인력 채용(예정)중인 기업으로 근로환경 개선 컨설팅, 환경개선 비용 등 지원
 - 지원규모 : 외부 전문가 컨설팅 10개사 / 회당 50만원 * 4회(최대 200만원) 작업환경·안전·편의시설 등 개·보수 5개사 / 최대 800만원
 - ※기업 자부담 20% 이상 필수

선정 및 추진 절차



※ 지원 요건, 제외대상 등 자세한 내용은 사업 공고문 참조

문의처

세종상공회의소 회원사업팀 ☎ 070-7780-2439